

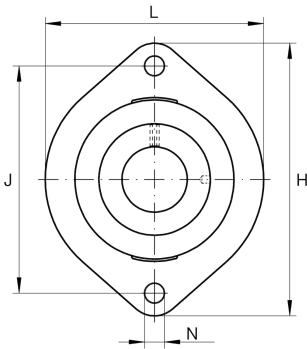
**FLCTE20-XL**

Unità di supporto flangiato

Unità di supporto FLCTE, supporti a flangia a due fori, ghisa grigia, collare eccentrico, tenuta P, non rilubrificabile

X-life

Informazioni tecniche



Attuale variante del prodotto

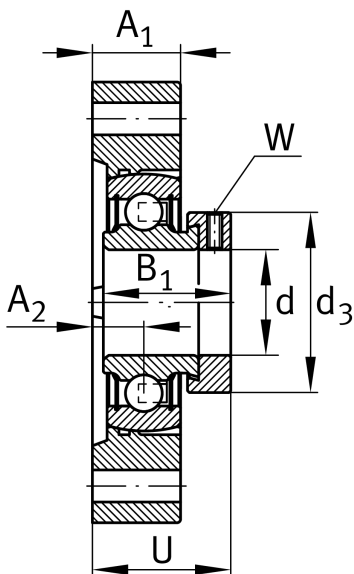
Materiale	GG	Grey cast iron
-----------	----	----------------

Dimensioni principali & prestazioni

d	20 mm	Diametro del foro
L	66,5 mm	Larghezza della flangia
H	90,5 mm	Altezza flangia
U	33 mm	Altezza complessiva
C _r	13.600 N	Coefficiente di carico dinamico, radiale
C _{0r}	6.600 N	Coefficiente di carico statico, radiale
C _{ur}	345 N	Carico limita a fatica, radiale
≈m	0,414 kg	Peso

Dimensioni di fissaggio

J	71,4 mm	Distanza del foro di fissaggio
N	9 mm	Foro di fissaggio
W	3 mm	Larghezza chiave
n	2	Numero di fori di avvitamento





Dimensioni

A ₁	17 mm	Spessore della flangia
A ₂	9,5 mm	Diametro della pista
B ₁	31 mm	Larghezza complessiva del collare di bloccaggio
d ₃	33 mm	Diametro esterno del collare eccentrico

Informazioni aggiuntive

1	Numero di supporti
LCTE04	Alloggiamenti
RAE20-XL-NPP-B	Denominazione cuscinetto

Campo di temperatura

T _{min}	-20 °C	Température de fonctionnement min.
T _{max}	120 °C	Temperatura d'esercizio max.