

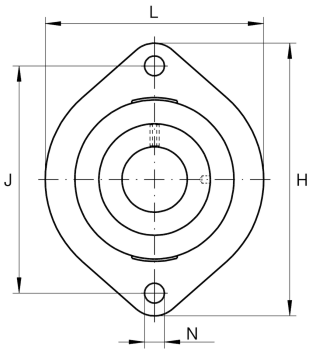
**FLCTE40-XL**

## Unità di supporto flangiato

Unità di supporto FLCTE, supporti a flangia a due fori, ghisa grigia, collare eccentrico, tenuta P, non rilubrificabile

X-life

## Informazioni tecniche



## Attuale variante del prodotto

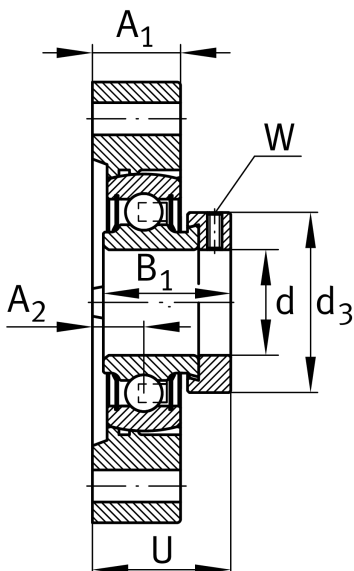
Materiale	GG	Grey cast iron
-----------	----	----------------

## Dimensioni principali &amp; prestazioni

d	40 mm	Diametro del foro
L	100 mm	Larghezza della flangia
H	150 mm	Altezza flangia
U	46,3 mm	Altezza complessiva
C <sub>r</sub>	32.500 N	Coefficiente di carico dinamico, radiale
C <sub>0r</sub>	19.800 N	Coefficiente di carico statico, radiale
C <sub>ur</sub>	1.030 N	Carico limita a fatica, radiale
≈m	1,42 kg	Peso

## Dimensioni di fissaggio

J	119 mm	Distanza del foro di fissaggio
N	14 mm	Foro di fissaggio
W	5 mm	Larghezza chiave
n	2	Numero di fori di avvitamento





### Dimensioni

A <sub>1</sub>	26 mm	Spessore della flangia
A <sub>2</sub>	13,5 mm	Diametro della pista
B <sub>1</sub>	43,8 mm	Larghezza complessiva del collare di bloccaggio
d <sub>3</sub>	58 mm	Diametro esterno del collare eccentrico

### Informazioni aggiuntive

GEHLCTE08-GG	Alloggiamenti
RAE40-XL-NPP-B	Denominazione cuscinetto

### Campo di temperatura

T <sub>min</sub>	-20 °C	Température de fonctionnement min.
T <sub>max</sub>	100 °C	Temperatura d'esercizio max.